



New Items - Fall 2015



Deutsche Reichsbahn (DR)



Ein Glanzstück eines jeden Schmalspurgüterzuges ist dieses Modell eines vierachsigen Rungenwagens mit Bremserbühne. Exakt nachgebildete Stirnwände mit Bretterstruktur, einzeln eingesetzte Rungen, die vorbildgetreue Farbgebung und die Beschriftung als Museumsfahrzeug der HSB machen diesen Güterwagen mit seinem Ladegut aus Bretterstapeln zu einem Schmankerl. Sein Vorbild ist noch heute regelmäßig in Fotogüterzügen mit wechselnden Ladegut auf den Harzer Schmalspurbahnen zu sehen.

41590 DR-Rungenwagen mit Bremserbühne
Modell eines vierachsigen Rungenwagens mit Bremserbühne. Neue Stirnwände mit Bretterstruktur, einzeln eingesetzte Rungen. Vorbildgetreue Farbgebung und Beschriftung als Museumswagen der HSB / DR in Epoche VI. Beladen mit einem Stapel Bretter. Metallradsätze. Länge über Puffer 41,5 cm.

Einmalige Produktion für die Märklin-Händler-Initiative.

€ 139,99 *



Beladen mit zwei Echtholzstapel



25 märklin
25 Jahre Märklin-Händler-Initiative
1990-2015 MHI

*Formneuheit
Als Museumswagen erhalten
geblieben
Metallradsätze*

EXCLUSIV

3/2015

5 Jahre Garantie auf alle MHI-Artikel und Club-Artikel ab 2012.

Einmalige Serien 2015

Deutsche Reichsbahn Gesellschaft (DRG)



*Auf vielfachen Wunsch alle Wagen
jetzt auch als Einzelartikel*



43233 DRG Kesselwagen Köln

Modell eines Kesselwagens Bauart Köln der Deutschen Reichsbahn Gesellschaft (DRG). Originalgetreue Farbgebung und Beschriftung der Epoche II. Der Wagen kann vorbildgerecht befüllt und entleert werden. Metallradsätze. Länge über Puffer 30 cm.

€ 119,99 *



43232 DRG Niederbordwagen Xt

Modell eines Niederbordwagens Bauart Xt der Deutschen Reichsbahn Gesellschaft (DRG). Originalgetreue Farbgebung und Beschriftung der Epoche II. Metallradsätze. Länge über Puffer 30 cm.



€ 89,99 *



43234 DRG gedeckter Güterwagen Bauart G

Modell eines gedeckten Güterwagens Bauart G der Deutschen Reichsbahn Gesellschaft (DRG). Originalgetreue Farbgebung und Beschriftung der Epoche II. Seitliche Schiebetüren zum Öffnen. Metallradsätze. Länge über Puffer 30 cm.

€ 119,99 *

Sächsisch-Oberlausitzer Eisenbahngesellschaft (SOEG)



26842 Dampflokomotive IVk 145 der SOEG

Modell der Meyer-Lok der Baureihe IVk in der Ausführung als Museumslok der SOEG so wie sie heute auf der Zittauer Schmalspurbahn im Einsatz ist.

Vorbildgerecht neue Wasserkästen, Kesselaufbauten und Führerhaus sowie weitere geänderten Details wie Zweilicht-Spitzenlicht und andere Leitungsführung am Umlauf.

Originalgetreue Farbgebung und Beschriftung der Museumslok der Epoche VI.

Antrieb auf alle Radsätze mit zwei leistungsstarken kugelgelagerten Bühler-Motoren, Haftreifen. Ausgerüstet mit einem mfx / DCC-Decoder mit vielen Sound- und Lichtfunktionen, wie mit der Fahrtrichtung wechselndes Spitzenlicht, Führerstandsbeleuchtung oder Raucheinsatz. Verpackt in exklusiver Holzkassette.

Länge über Puffer 48 cm.

- Formneuheit.

Einmalige Serie zum Jubiläum der Zittauer Schmalspurbahnen, limitiert auf 399 Stück weltweit.

Passende Wagen sind der Gepäckwagen 30320 und das Wagen-Set 39359.

€ 999,99 *



mit Dampf ins Gebirge!
ZITTAUER
SCHMALSPURBAHN



Formneuheit
Einmalige Serie zum Jubiläum
Weltweit limitiert auf 399 Stück

VI 15+

Anlässlich des diesjährigen Jubiläums „125 Jahre Zittauer Schmalspurbahn“ präsentiert LGB zwei neue Exklusivmodelle: Die sächsische IV K 154 als Museumslok der SOEG in vorbildgerechter schwarz-grüner Ausführung mit neuen Wasserkästen, Kesselaufbauten und Führerhaus. Hervorragend zur Lok passt der sächsische Gepäckwagen 1381K der SOEG als komplette Neukonstruktion mit Wänden in Holzoptik, Schiebetüren zum Öffnen und Sprengwerk am Wagenboden. Originalgetreue Farbgebung und Beschriftung als Museumsfahrzeug der Epoche VI. Metallradsätze. Länge über Puffer 50 cm.

30320 Gepäckwagen 1381K SOEG
 Modell des sächsischen Gepäckwagens 1381K der SOEG, wie er heute noch auf der Zittauer Schmalspurbahn im Einsatz ist. Komplette Neukonstruktion mit Wänden in Holzoptik, Schiebetüren zum Öffnen und weiteren bauartichtigen Details wie z.B. Sprengwerk am Wagenboden. Originalgetreue Farbgebung und Beschriftung als Museumsfahrzeug der Epoche VI. Metallradsätze. Länge über Puffer 50 cm.

• **Komplette Neukonstruktion.**

Einmalige Serie zum Jubiläum der Zittauer Schmalspurbahnen.

€ 219,99 *

Komplette Neukonstruktion
Vorbild so heute noch im Einsatz
Einmalige Serie zum Jubiläum

seit 1890
125
 Jahre

*mit Dampf
 ins Gebirge!*

ZITTAUER
 SCHMALSPURBAHN



Montreux-Berner Oberland-Bahn (MOB)

Die Alpen als wahren Augenschmaus erleben. Das, so sagen viele, gelingt nur in den Panoramawagen der MOB. Anlässlich des 40-jährigen Jubiläums der Panoramawagen der Montreux-Oberland-Bahn legt LGB eine einmalige Serie für 2016 auf.

Die beiden speziellen Wagensets bestehen aus je zwei Modellen der modernen Panoramawagen der MOB mit originalgetreuer Farbgebung und Beschriftung in der Ausführung der Epoche VI. Ausgerüstet sind alle Wagen mit kompletter Inneneinrichtung und Innenbeleuchtung. Die Türen sind zum Öffnen.



39667 Wagenset Panoramawagen MOB

Enthält einen Zweitklasswagen Bs 223 und einen Zweitklasswagen Bs 252.
Länge über Puffer 68 cm.

€ 699,90 *

39666 Wagenset Panoramawagen MOB

Enthält einen Erstklasswagen As 114 und einen Zweitklasswagen Bs 251.
Länge über Puffer 68 cm.

€ 699,90 *

Einmalige Serie im Jahr 2016 anlässlich des 40-jährigen Jubiläums der Panoramawagen bei der MOB.

Fertigung nur bei ausreichendem Bestelleingang.

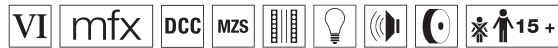
Zusammen mit dem Wagenset 39666/39667 und den MOB-Loks 27425 oder 20420 kann ein vorbildgerechter Panoramazug der MOB zusammengestellt werden.

*Einmalige Serie im Jahr 2016 anlässlich des 40-jährigen Jubiläums der Aussichtswagen der MOB
Bestellschluss Febr. 2016*

Fotoaufnahmen zeigen beispielhaft den Zweitklasswagen Bs 252



Rhätische Bahn (RhB)



28440 Elektrolokomotive Ge 4/4 II der RhB

Mit dieser Lok wird das Quintett der Jubiläumsloks der RhB komplettiert.

Elektrolokomotive Ge 4/4 II Nr. 627 der Rhätischen Bahn, in der Gestaltung der Jubiläumslok zum 100-jährigem Jubiläum der Strecke Chur – Arosa. Das Modell wird nur einmalig im Jahr 2016 gefertigt. Umfangreiche Ausstattung. Ausgerüstet mit einem mfx/DCC-Sounddecoder mit vielen Soundfunktionen wie z.B. Geräusch der Fahrmotoren, Zugansage, Bahnhofsansage, Kompressor, Pfeife, Lüfter, Bremsenquietschen usw. Dreilicht-Spitzensignal mit der

Fahrtrichtung wechselnd. Mit der Fahrtrichtung elektrisch heb- und senkbare Stromabnehmer. Weiterhin Führerstandsbeleuchtung, Mehrzwecksteckdosen, Haftreifen, Führerstandtüren zum Öffnen. Ausserdem ausgestattet mit 2 zugkräftigen Bühler-Motoren, welche alle Radsätze antreiben. Neu sind bündig eingesetzte Fenster im Führerstand und Maschinenraum, angesetzter Rückspiegel rechts, Steckdosen an der Front und Antennen auf dem Dach. Aufwendige originalgetreue Lackierung und Beschriftung. Länge über Puffer 57 cm.

Überarbeitetes Modell

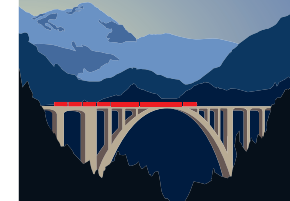
- bündig eingesetzte Fenster
- angesetzte Rückspiegel
- angesetzte Steckdosen
- angesetzte Antennen

Einmalige Produktion.

€ 999,99 *

Rhätische Bahn

100
CHUR – AROSA
1914 + 2014



graubönden

Mit originalgetreuer Jubiläumsbedruckung

*Komplettiert das Quintett der Jubiläumsloks der RhB
Strecke Chur – Arosa*



Rhätische Bahn (RhB)



Gebr. Märklin & Cie. GmbH
Stuttgarter Straße 55 - 57
73033 Göppingen
Germany



www.lgb.com



Änderungen und Liefermöglichkeit sind vorbehalten. Preis-, Daten- und Maßangaben erfolgen ohne Gewähr. Irrtümer und Druckfehler vorbehalten, eine Haftung wird diesbezüglich ausgeschlossen.

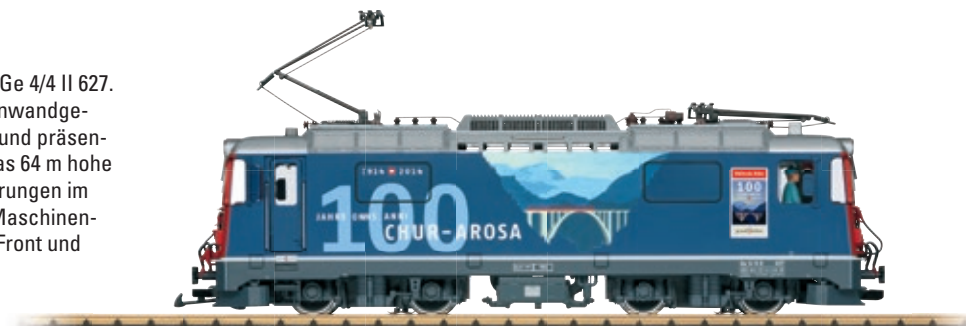
Bei den Abbildungen handelt es sich teilweise um Handmuster. Die Serienproduktion kann in Details von den abgebildeten Modellen abweichen.

Die vorhergehenden vier Modelle auf einen Blick: 28435, 28437, 28438 und 28439

28440 Elektrolokomotive Ge 4/4 II der RhB

Das Quintett der RhB-Jubiläumsloks komplettiert die Elektrolok Ge 4/4 II 627. In einmaliger und exklusiver Auflage erinnert sie mit ihrer Seitenwandgestaltung an das 100-jährige Jubiläum der Strecke Chur – Arosa und präsentiert das bekannteste und berühmteste Bauwerk dieser Linie, das 64 m hohe und 284 m lange Landwieserviadukt. Zu den aufwändigen Neuerungen im Modell zählen bündig eingesetzte Fenster im Führerstand und Maschinenraum, ein angesetzter rechter Rückspiegel, Steckdosen an der Front und Antennen auf dem Dach.

€ 999,99 *



*** Alle Preisangaben sind unverbindlich empfohlene Verkaufspreise. Sollte diese Ausgabe keine Preisangaben enthalten, fragen Sie bitte Ihren Fachhändler nach der aktuellen Preisliste.**

Alle Rechte vorbehalten. Nachdruck, auch auszugsweise, verboten.

© Copyright by
Gebr. Märklin & Cie. GmbH.
In Deutschland hergestellt.

263176 – 08 2015

Altersangaben und Warnhinweise.



Nur für Erwachsene.

32. Internationale Modellbahnausstellung und 10. Märklintage 2015
18. bis 20. September 2015
in Göppingen



Besuchen Sie uns:
www.facebook.com/maerklin